



钰颜佳人

# VIS

## 视觉识别系统 规范手册



BROCHURE OF BRAND

APPLICATION GUIDANCE

钰颜佳人

千秋无绝色·钰颜塑佳人  
YUYAN BEAUTY



# 目录

## YUYAN BEAUTY CATALOGUE

钰颜佳人视觉识别系统规范手册

YUYAN BEAUTY BROCHURE OF BRANDAPPLICATION GUIDANCE

### A1 企业(品牌)识别基础部分

- A1-01 标志设计及标志创意说明
- A1-02 标志墨稿
- A1-03 标志反白稿
- A1-04 标志标准化制图
- A1-05 标志方格坐标制图
- A1-06 标志预留空间与最小比例限定
- A1-07 标志特定色彩效果
- A1-08 标志的多种组合方式与辅助标志组合
- A1-09 广告语(Slogan口号)标准字体
- A1-10 标志与广告语(Slogan口号)标准组合
- A1-11 辅助图形应用规范
- A1-12 企业辅助色
- A1-13 企业专属卡通形象

### B1 企业(品牌)识别应用部分

- B1-01 加盟店门面品牌形象风格
- B1-02 加盟店内装修形象风格
- B1-03 门头背景墙
- B1-04 商场LOGO
- B1-05 街边店LOGO
- B1-06 背景墙
- B1-07 前台大厅
- B1-08 墙面顶面地面要求
- B1-09 美容间
- B1-10 装饰挂画
- B1-11 部分门店效果图参考
- B1-12 手提袋
- B1-13 纸杯
- B1-14 工作服
- B1-15 拖鞋
- B1-16 垃圾桶
- B1-17 双面挂牌
- B1-18 洗手间牌



# 基础部分

BASE DESIGN SYSTEMS

## 钰颜佳人视觉识别系统 规范手册



BROCHURE OF BRAND  
APPLICATION GUIDANCE



## 标志设计 及标志创意说明

在文字的设计上：

① 钰取金玉之面，珍贵金贵金玉之颜。  
以较为交锐的轮廓感搭配细微曲线，以塑造一种高级轻奢的风格。

② “钰”珍贵的宝物。  
“颜”脸面，面容；  
“钰颜”谐音“玉颜”，即美丽的容貌，多指美女；形容不老的容颜；形容和颜悦色。  
“佳人”美貌且有才情的女子。

在标志的设计中：

标志形象是一位梳着唐妆，看起来典雅娴静的女子，气质透露出一种独有的古韵之美，用古典国风诠释皮肤调理的传统理念，唐代时期女性盛行的美学影响至今，调理出健康自然的好皮肤也正是我们这个时代女性所追求的，释放中国传统文化魅力的也与钰颜佳人本身的企业文化内涵相契合。



钰颜佳人



## 标志墨稿

为适应发布媒体的需求，标志除了色彩图例外，亦制定了黑白图例，保证标志在对外的形象中体现一致性。

此为标志的标准墨稿，使用范围主要应用于报纸媒体广告等单色（黑白）印刷范围内，使用时请严格按此规范进行。



钰颜佳人



## A1-03

## 标志反白稿

为适应发布媒体的需求，标志除了色彩图例外，亦制定了黑白图例，保证标志在对外的形象中体现一致性。

此为标志的标准反白稿，使用范围主要应用于报纸媒体广告等单色（黑白）印刷范围内，使用时请严格按此规范进行。

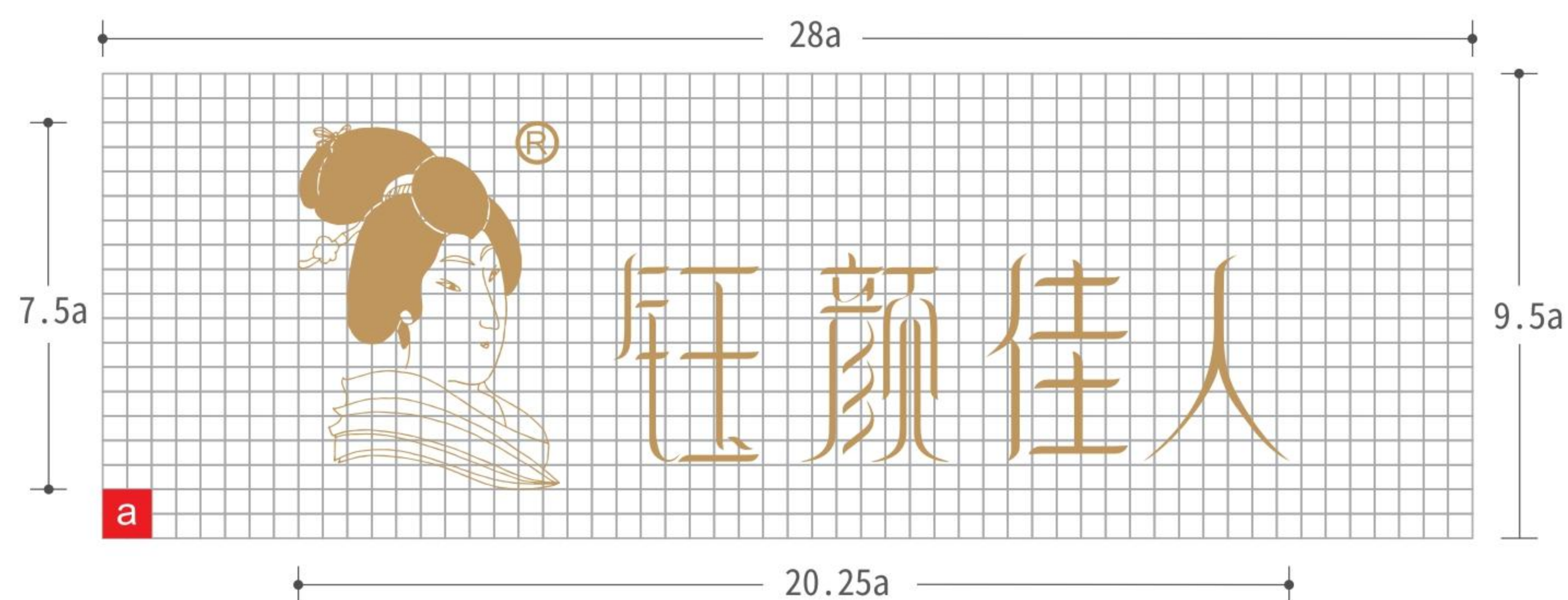




## 标志标准化制图

标志标准化制图方式主要用于户外识别，在无法通过电脑输出放大的情形，如户外大型广告项目等，以确保标志正确、精准。

本制图对标志整体造型、角度、空间、位置比例、线条轮廓的走向等相互关系做出了精确的规范，无论任何情况下，均不得改变标志的造型、比例、线条粗细、弧度、空间等相互关系。





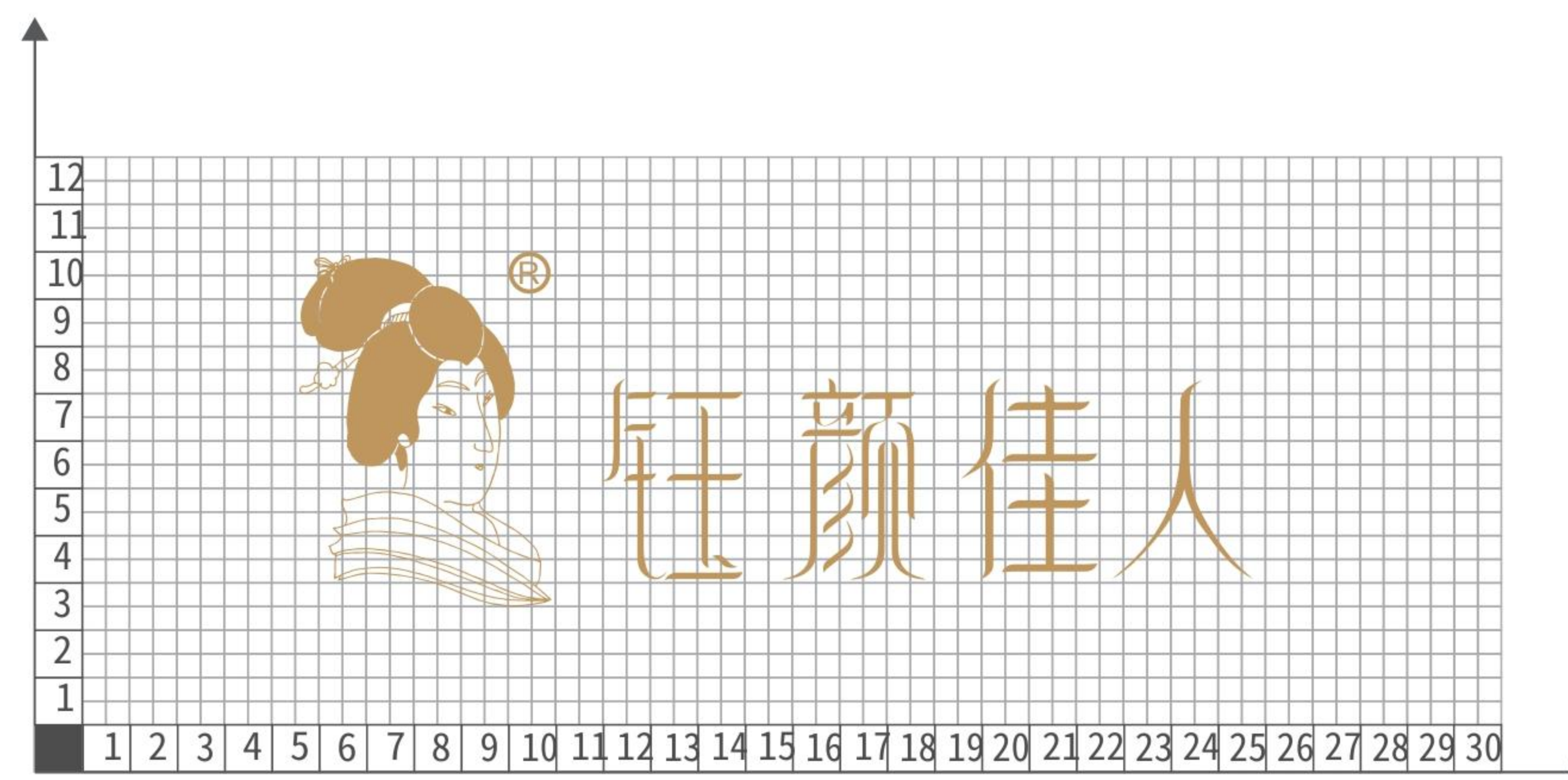
## A1-05

## 标志方格坐标制图

标志标准化制图方式主要用于户外识别，在无法通过电脑输出放大的情形，如户外大型广告项目等，以确保标志正确、精准。

本制图对标志整体造型、角度、空间、位置比例、线条轮廓的走向等相互关系做出了精确的规范，无论任何情况下，均不得改变标志的造型、比例、线条粗细、弧度、空间等相互关系。

图中“a”可换算为等比例实际计量单位。





## A1-06

## 标志预留空间 与最小比例限定

标志预留空间范围是为了确保标志不被其他图形干扰、破坏的一种标识保护手段，如图所示，以a为基础单位，标志的预留空间为0.5a（由标志边缘向外扩展），标志预留空间内不允许任何图形、文字及其他元素出现。

另外，为了保证标志图形在形象传播过程中具有良好的识别效果，规定此标志的最小使用尺寸（最小印刷尺寸）为宽3cm。



### 最小使用尺寸

为了避免标识在使用中模糊不清的不良效果，确保企业标识的完美表现，特规定其最小使用值。



## 标志特定色彩效果

为拓展标志的应用性，丰富标志在特地效果下的展示形式，在色彩及工艺效果的使用上进行以下规范：

正常状态下，以标准色彩为主要使用方式；在特别应用的场合，如广告、设计等，可采取印金、烫金、印银、烫银等效果。

所有形式均以实际操作为基准进行。



标准色彩展示



标准色彩展示



金色效果展示



银色效果展示



A1-08

# 标志的多种组合方式 与辅助标志组合

此组合用于对钰颜佳人标识传播口号“问题性肌肤微生态管理”的各类传播形式,包括平面广告、宣传制作物、户外媒体及外部会议中的系列制作物等。

注意事项:  
组合中“问题性肌肤微生态管理”仅作为阶段性传播口号,随着市场的发展变化将会有所更改,但其组合形式和标准不变。



问题性肌肤微生态管理  
Microecological Management Of Problematic Skin



## 广告语 (Slogan口号) 标准字体

广告语是品牌的重要组成部分，是品牌信息的重要传达，又是品牌标准系统中的基本要素之一。

广告语标准字体是广告语外在形象的第一直觉，在品牌形象宣传中，能简而有力的传达品牌形象的精神内涵。

专门定制的广告语标准字，既能保持个性的独特使用，同时又起到整体协调的作用，进而增强品牌形象的视觉识别效果。

注意：在各种宣传物料及应用上，请尽量使用“思源黑体”或者“思源宋体”。

千 秋 无 绝 色 · 钰 颜 塑 佳 人

千 秋 无 绝 色 · 钰 颜 塑 佳 人



## 标志与广告语 (Slogan口号) 标准组合

基于标准的钰颜佳人标志应用规范，并考虑到实际应用中的情况，本页特制定标志与广告语的标准组合，以适应钰颜佳人品牌形象在不同领域中更广泛的应用性，同时确保世达品牌形象在广告宣传中起到更为精准而全面的视觉传达。



# 钰颜佳人

千秋无绝色·钰颜塑佳人



## A1-11

## 辅助图形应用规范

企业识别系统中,除了标志核心外,另设计规划象征图形(延展色带),用于辅助企业形象差异化,个性化的形成,借助色彩的心理作用,强化企业形象。发挥全面扩散统一形象识别的传播效果,增强识别的视觉张力。





## A1-12

## 企业辅助色

企业辅助色是企业标志在不同场景下使用,避免单一色调在不同场景下没有氛围感,而设置几种方案颜色提供参考。



C:40 M::85 Y:100 K:5



C:0 M:10 Y:15 K:0



C:60 M:80 Y:85 K:40



C:30 M:60 Y:90 K:0



## A1-13

## 企业专属卡通形象

基于钰颜佳人自身的品牌风格和调性，设计出符合公司的这款形象。可以凸显公司的定位以及企业文化，并给人留下深刻印象。其可以为公司带来较大的传播量以及曝光度，提升公司的知名度。







# 应用部分

APPLICATION PART

## 钰颜佳人视觉识别系统 规范手册



BROCHURE OF BRAND  
APPLICATION GUIDANCE

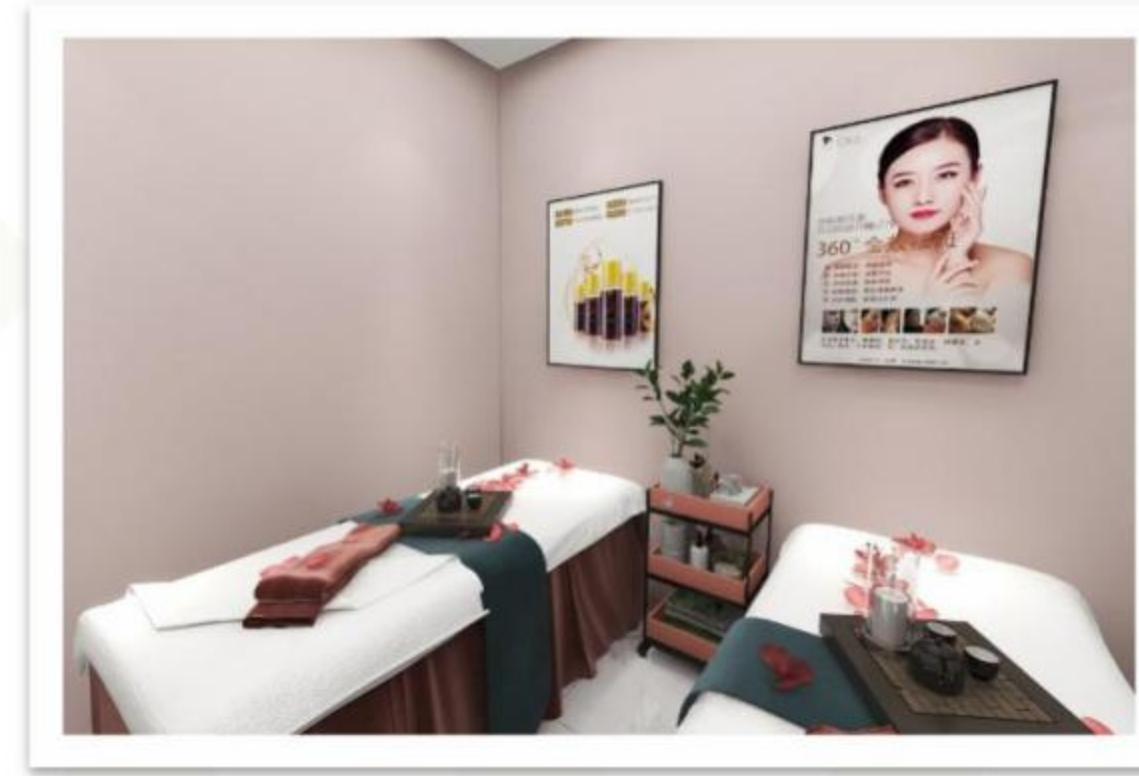
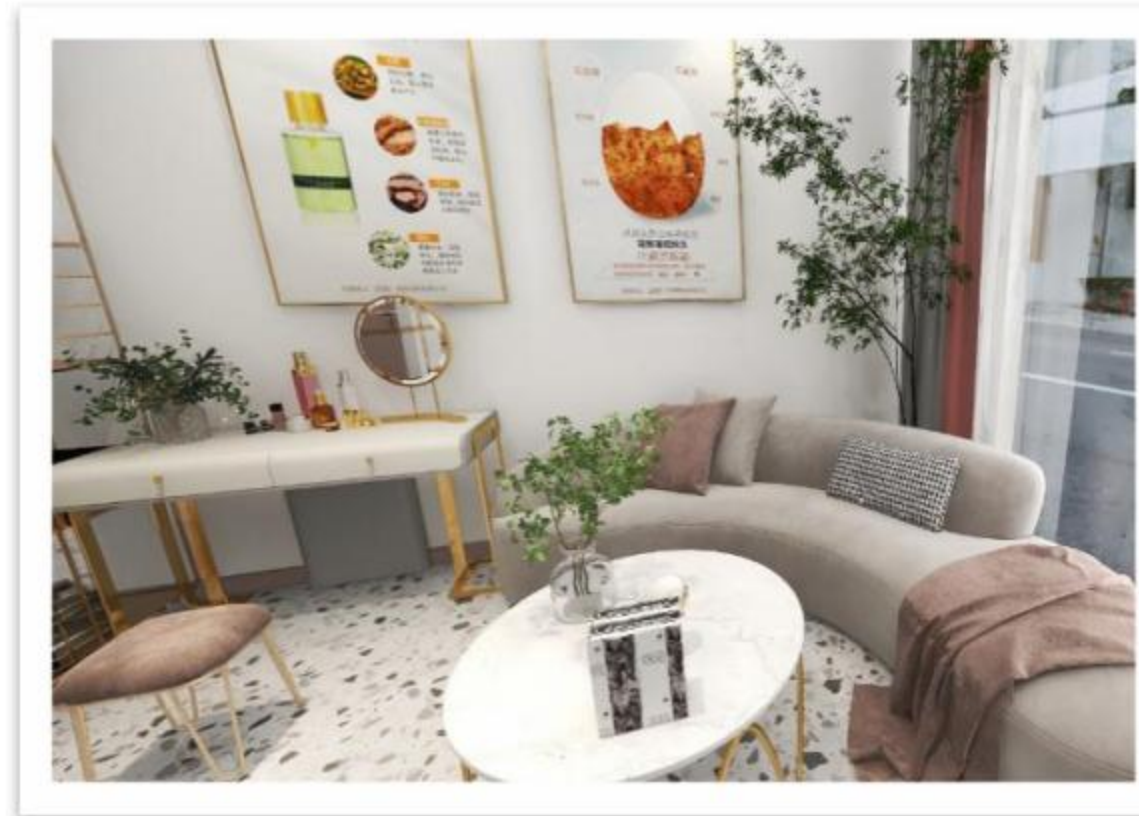
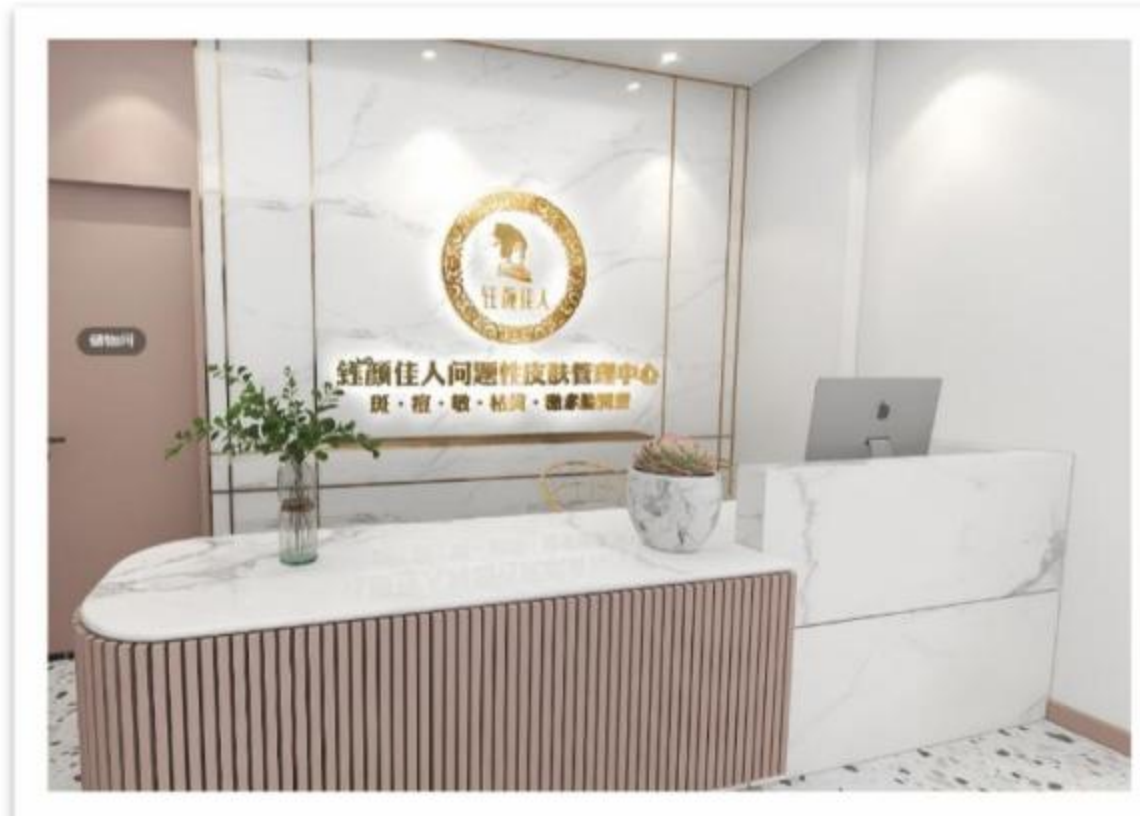
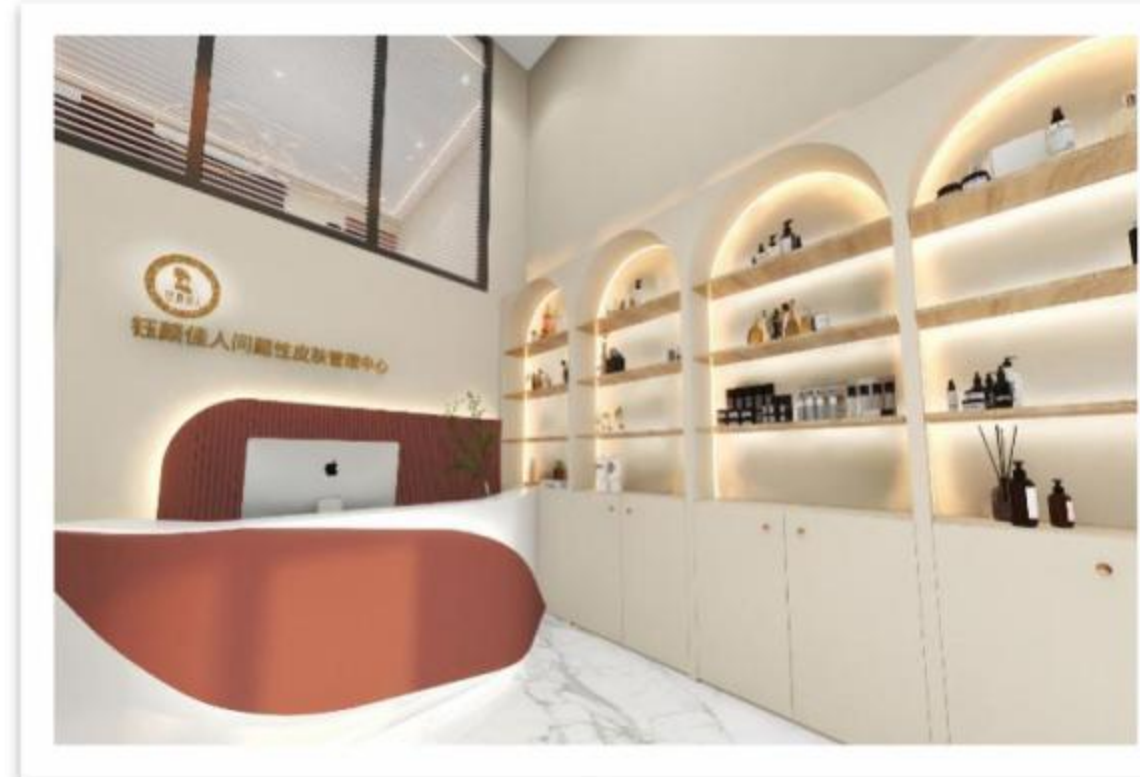


## 加盟店内装修 形象风格

店铺形象是指店铺在顾客心中被定义的方式,包括功能属性和心理属性。好的店铺形象可以提高顾客进店的概率,店铺业绩也会随之提升。

店面的商品陈列:应当合理利用空间,分类陈列,凸显主打产品,营造出舒适轻松的气氛,使顾客在设计美观的商品摆设下,容易接触到商品,能够易看易取到商品。

色彩:按规定标准色、辅助色应用。

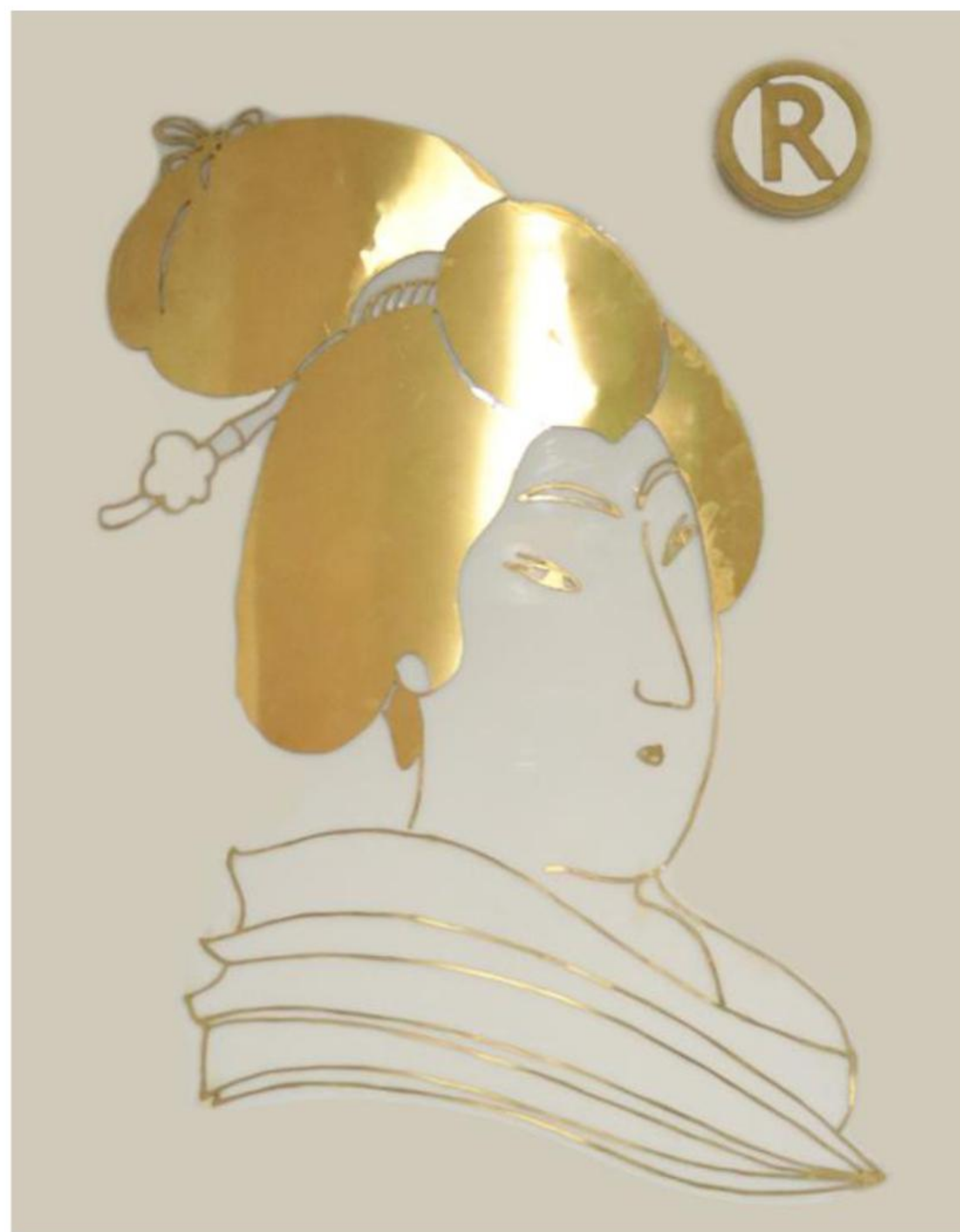




## 商场店LOGO

工艺参考:

(钛金粘贴的, 不防水, 容易脱落, 只  
适合室内门头) 用拉丝钛金色不锈钢  
+白色亚克力, 黄色背光。





## 街边店LOGO

图形工艺参考:

亚克力整体喷绘制作,黄色背光。





## 背景墙

文字内容:

钰颜佳人问题性皮肤管理中心

斑·痘·敏·枯黄·激素脸调理

Logo文字:

用拉丝钛金色不锈钢+亚克力背黄光

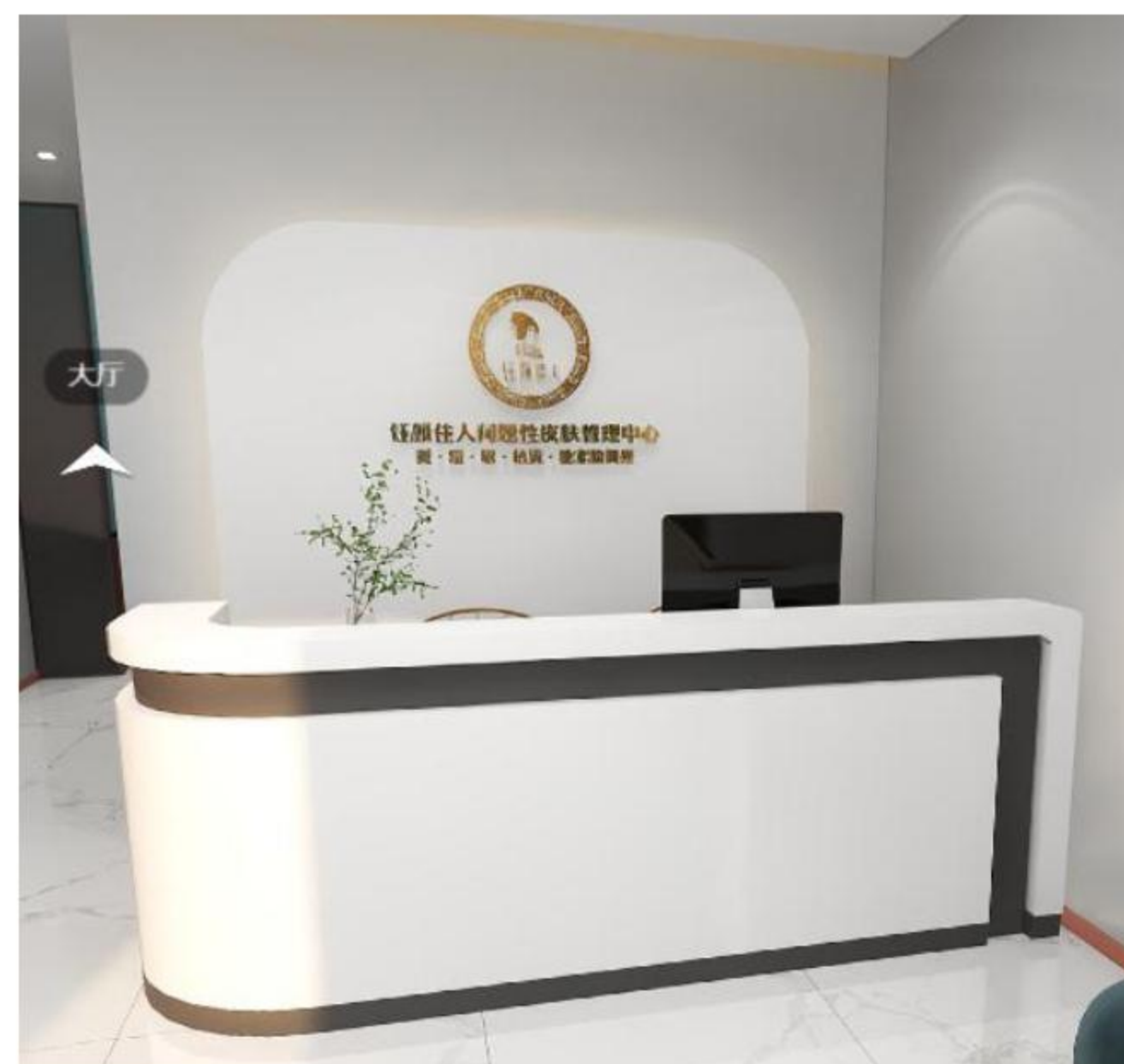
字体:思源黑体





## 前台大厅

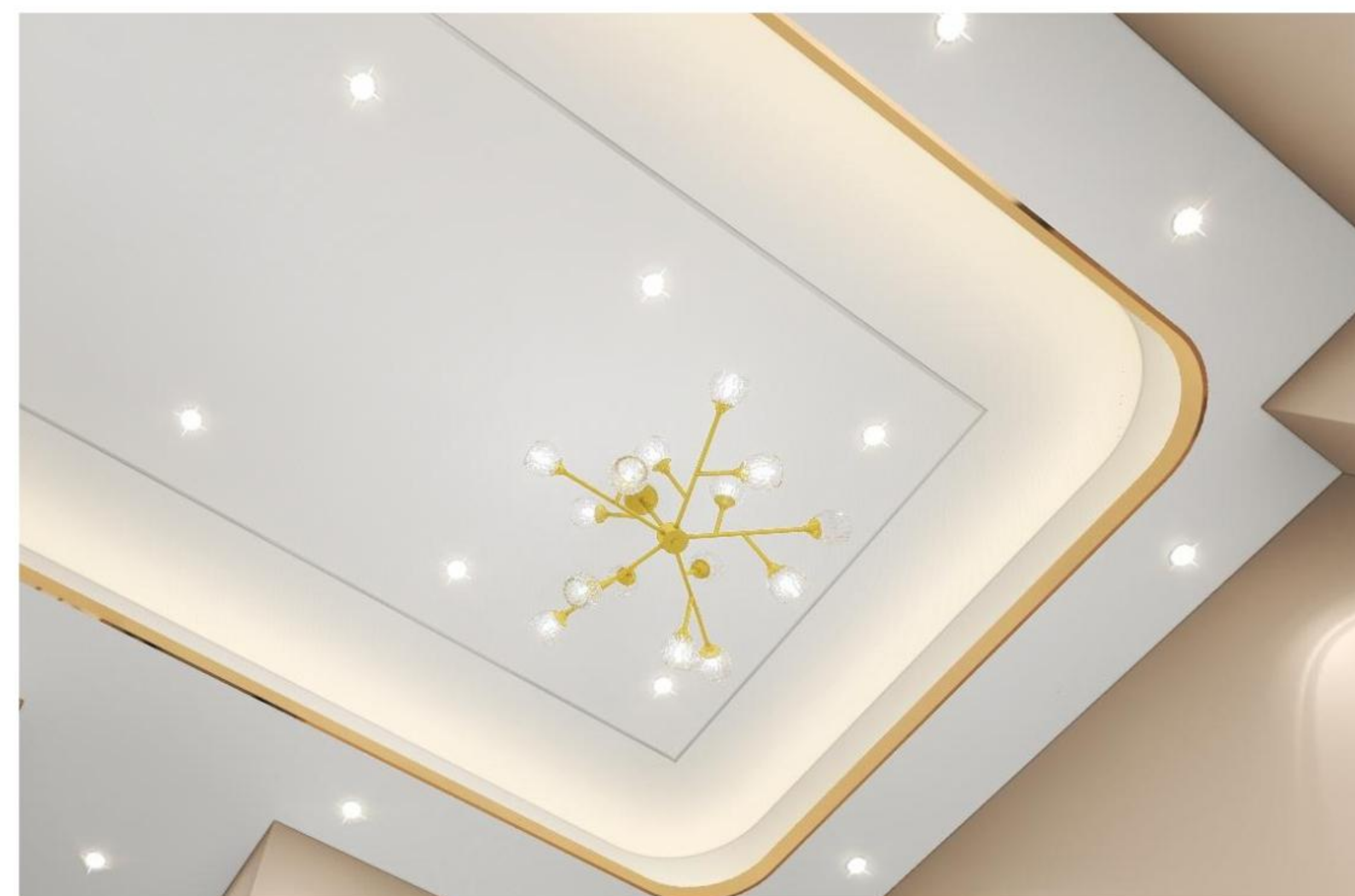
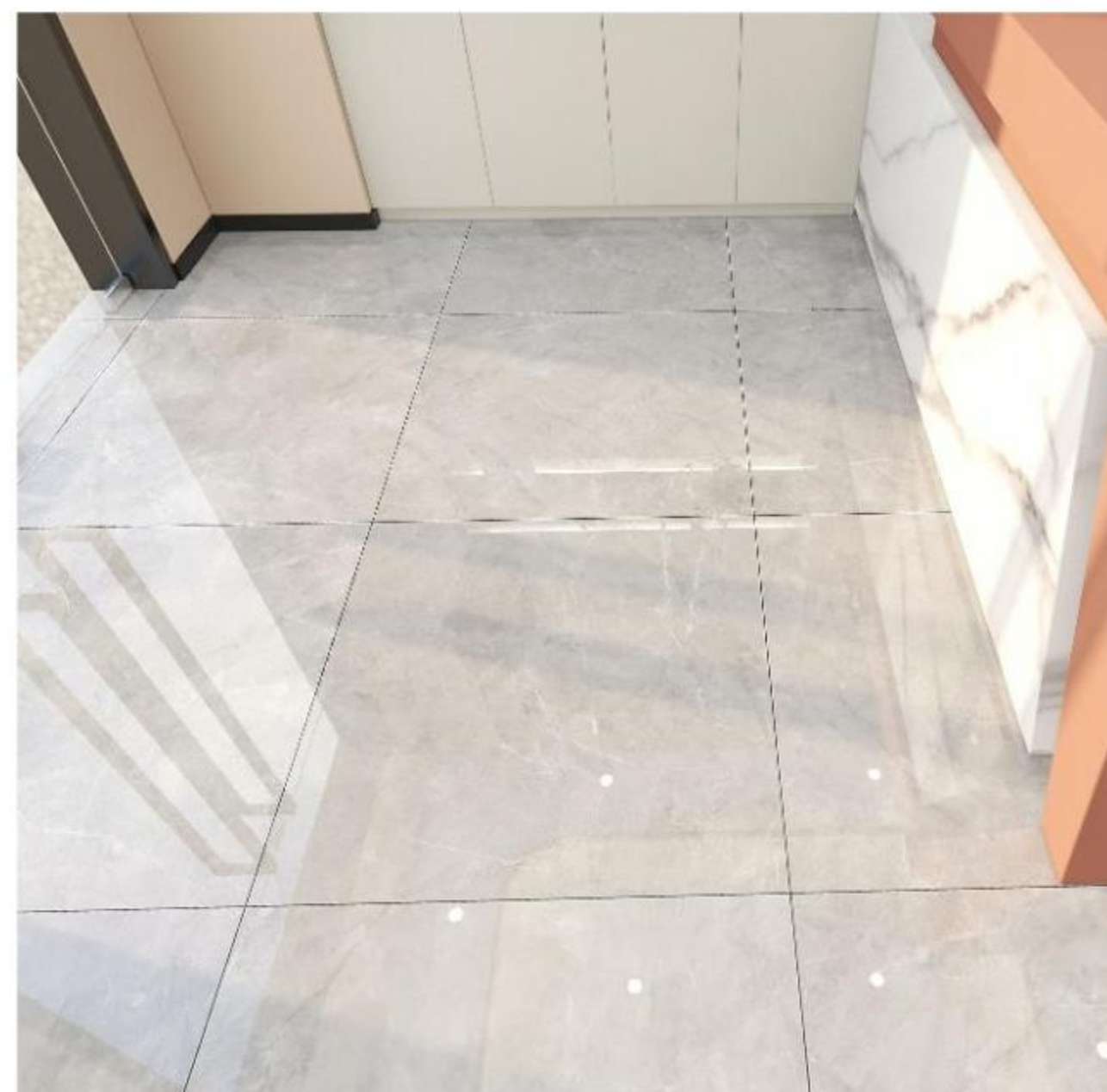
- 1、前台柜体高度1米,长度根据背景墙长度调整。
- 2、背景墙大理石+钛金装饰条或者纯白色简约背景墙
- 3、地面用浅色系大理石纹路地砖。
- 4、墙面用白色乳胶漆。





## 墙面顶面地面要求

- 1、地面用浅色系大理石纹路地砖。
- 2、墙面用白色乳胶漆。
- 3、顶面白色石膏板吊顶。
- 4、隔断用轻钢龙骨石膏板轻体隔断或是砖墙。



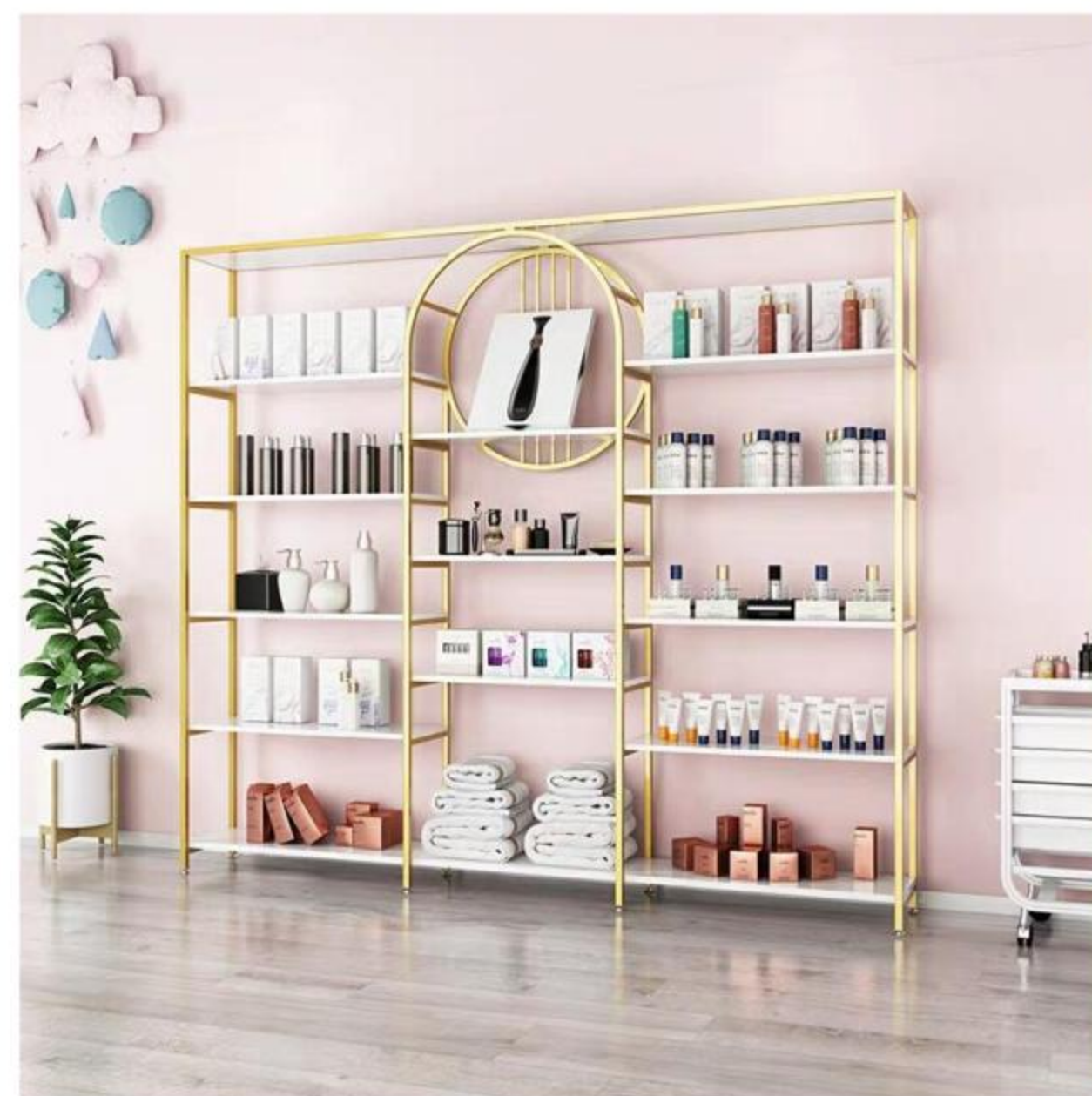


## 美容间

墙面：用白色或淡粉色，整体暖色调。

地板：选用原木色木地板或者和大厅同款地砖。

货架参考：金色系。





装饰挂画

公司提供海报挂画源文件，直接广告公司打印即可。

统一尺寸:50cmx70cm。

**钰颜佳人项目价格表**  
PRICE LIST

I 痣·痂·疣

- 祛痣 10元起
- 祛疣 30元起
- 汗管瘤 30元起
- 肉痣 300元起

II 彻底有效、签约治疗  
COMPLETELY EFFECTIVE, CONTRACT TREATMENT

III 祛斑系列

祛黄 3800元起	黄褐斑 8800元起
雀斑 6800元起	片状黄褐斑 12800元起
真皮斑 12800元起	激素斑 19800元起
反弹斑 15800元起	铅汞斑 19800元起
	静态假性皱纹调理 8800元起

IV 痤疮系列

轻度痤疮 (不含痘印) 6800元起	无痛 不脱
中度痤疮 (不含痘印) 8800元起	无疤 不痒
重度痤疮 (不含痘印痘坑结节) 9800元起	彻底有效 签约保障

同 / 商 / 性 / 肤 / 肤 / 微 / 生 / 活 / 变 / 理

钰颜佳人

一站式全面祛斑!  
重塑真的自我!

OKF-STOP COMPREHENSIVE FRECKLE RESHAPE MYSELF

1+1 > 2 全新配方 签约保障 无疤不痒

专业面诊, 科学分型! 因肤定制, 完美祛斑!  
**签约祛斑 | 品质保证**

钰颜佳人-专做别人祛不了的斑

祛黄 祛雀斑 祛黄褐斑

钰颜佳人 (成都) 生物科技有限公司

钰颜佳人

**代谢式祛斑**  
Specialized Freckle Removal

代谢式祛斑原理:

- 通过改善体内微循环, 促进新陈代谢
- 降低酪氨酸酶活性, 预防黑色素再次形成堆积 从而使黑色素生长与代谢保持平衡状态
- 最终从根源上消除色斑

钰颜佳人 (成都) 生物科技有限公司

钰颜佳人 告别斑驳人生

Beauty

裸肌 挑战高清镜头

我敢

告别斑斑点点 快速提升颜值

肌肤重焕净透白

**代谢式祛斑**

简单有效 / 杜绝反弹 / 不红不肿 / 拒绝反弹

钰颜佳人

**YUYAN 无痕祛斑**  
Beauty

专业面诊 | 科学分型 | 因肤定制 | 完美祛斑

PROFESSIONAL FACE TO FACE DIAGNOSIS (SCIENTIFIC TYPE) CUSTOMIZED FOR YOU, PERFECT FRECKLE REMOVAL.

钰颜佳人·代谢式祛斑原理

- 通过改善体内微循环, 促进新陈代谢
- 降低酪氨酸酶活性, 预防黑色素再次形成堆积 从而使黑色素生长与代谢保持平衡状态
- 最终从根源上消除色斑

祛斑 | 美白 | 修复 | 新生

无毒无害 | 天然健康 | 彻底有效 | 签约保障

NEW THING AND HARMLESS | NATURAL HEALTHY | COMPLETE AND EFFECTIVE | CONTRACT GUARANTEE  
NEWEST FROM THE BEAUTY FIELD - YUYAN



## 部分门店效果图参考

复制网址到手机浏览器打开观看：

35平店面网址：<https://yun.kujiale.com/design/3FO45KLS3SBO/show>

40平店面网址：<https://yun.kujiale.com/design/3FO461U7OPNY/show>

45平店面网址：<https://yun.kujiale.com/design/3FO48GGR8TUY/show>

54平店面网址：<https://yun.kujiale.com/design/3FO49GCP9QJ6/show>

120平店面网址：<https://yun.kujiale.com/design/3FO472MU7PCR/show>

200平店面网址：<https://yun.kujiale.com/design/3FO45YIV70Q3/show>

阁楼店网址：<https://yun.kujiale.com/design/3FO48VIPKQ66/show>



## 手提袋

手提袋是企业经常使用的公关接待物品,能有效的传递企业信息及个性化特点,形成企业内部统一的视觉环境,强化形象标识记忆。

材料:300g铜版纸覆亚膜

规格:420X290X90mm

色彩:按规定标准色、辅助色应用





### 纸杯

材质:可自定

规格:按实际应用尺寸规定

色彩:按规定标准色、辅助色应用





## 工作服

整齐规范的制服是企业视觉系统的重要组成部分,对外体现企业严谨、规范、科学的内部管理,展现员工的精神风貌与专业素质;对内是制度与要求的有形说明,是企业保持组织性、纪律性和团结一致、同心同力的保证。就员工个体而言,规范的制服是对其行为的一种有形约束,可使员工自觉维护企业形象。



加口袋

V领 (灰边) 高端款中袖





## 拖鞋

拖鞋是与客人日常生活联系紧密的物品,其特有的形象是门店个性的体现,也是传播公司品牌形象的重要组成部分,又符合公司内部统一没的原则,体现了公司的文化品位,也建立公众对公司的亲切感,其上面的公司标志和公司名称均有感觉性、视觉性的署名功能,它的应用必须按照本手册规范严格执行。





## 垃圾桶

垃圾桶是与客人日常生活联系紧密的物品,其特有的形象是加盟店个性的体现,也是传播公司品牌形象的重要组成部分,体现了公司的文化品位,也建立顾客对门店的亲切感。



时尚棕色



时尚白色



## 双面挂牌

营业牌是与客人日常生活联系紧密的物品,其特有的形象是加盟店个性的体现,也是传播公司品牌形象的重要组成部分,体现了公司的文化品位,也建立顾客对门店的亲切感。





## 洗手间牌

洗手间牌是与客人日常生活联系紧密的物品,其特有的形象是加盟店个性的体现,也是传播公司品牌形象的重要组成部分,体现了公司的文化品位,也建立顾客对门店的亲切感。







钰颜佳人